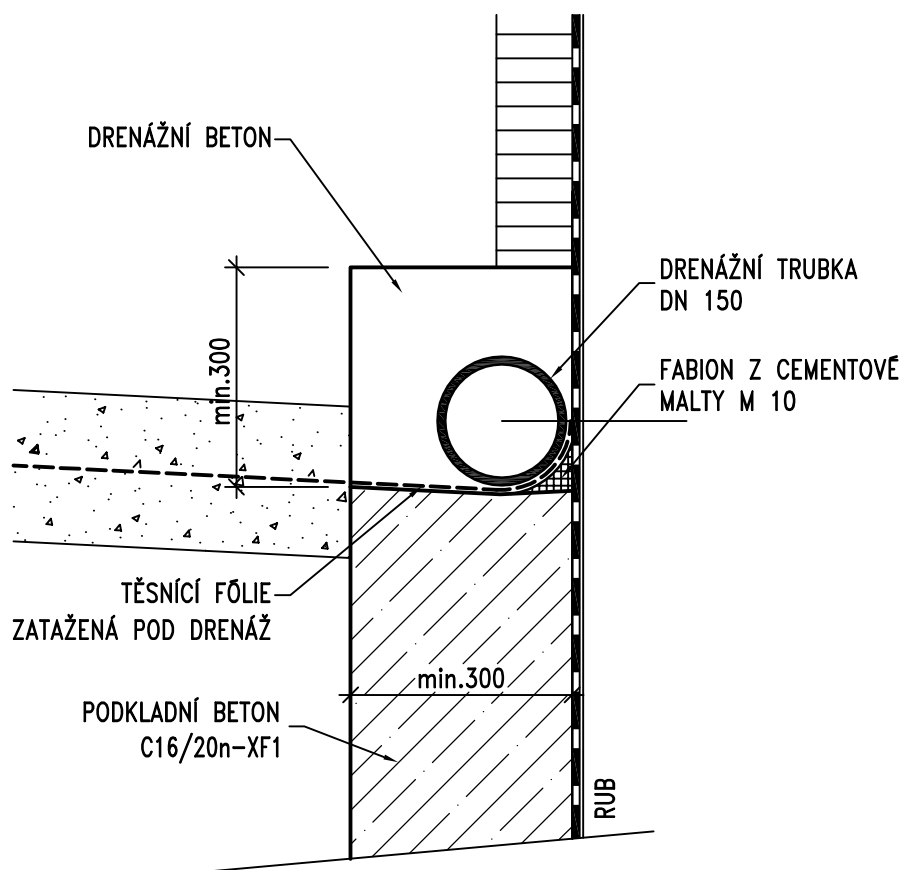


POZNÁMKY:

1. MATERIÁL DRENÁŽE VIZ ČL. 5.6 TP 83
2. VNĚJŠÍ PRŮMĚR MENŠÍ ZASOUVANÉ TRUBKY SE OD VNITŘNÍHO PRŮMĚRU VĚTŠÍ TRUBKY MŮŽE LIŠIT MAXIMÁLNĚ 0 5 mm
3. KÖNICKÉ VYBRÁNÍ V LÍCI OPĚRY BUDE VYTVOŘENO VLOŽKOU
4. PEVNOSTNÍ SPOJ BUDE VYPLNĚN CEMENTOVOU MALTOU M 15 DLE ČSN EN 998-2 NEBO SANAČNÍ MALTOU TŘÍDY R2 DLE ČSN EN 1504-3
5. POKUD JE RUB OPĚRY OPATŘEN JEN IZOLACÍ PROTI VLHKOSTI NÁTĚREM, JE U PROSTUPU PŘIDÁN NATAVENÝ IZOLAČNÍ ASFALTOVÝ PÁS. POKUD JE RUB IZOLOVÁN NATAVENÝMI IZOLAČNÍMI ASFALTOVÝMI PÁSY, DALŠÍ PÁS SE NEPŘIDÁVÁ.

ODVODNĚNÍ RUBU OPĚR
VYÚSTĚNÍ DO LÍCE OPĚRY

204.01

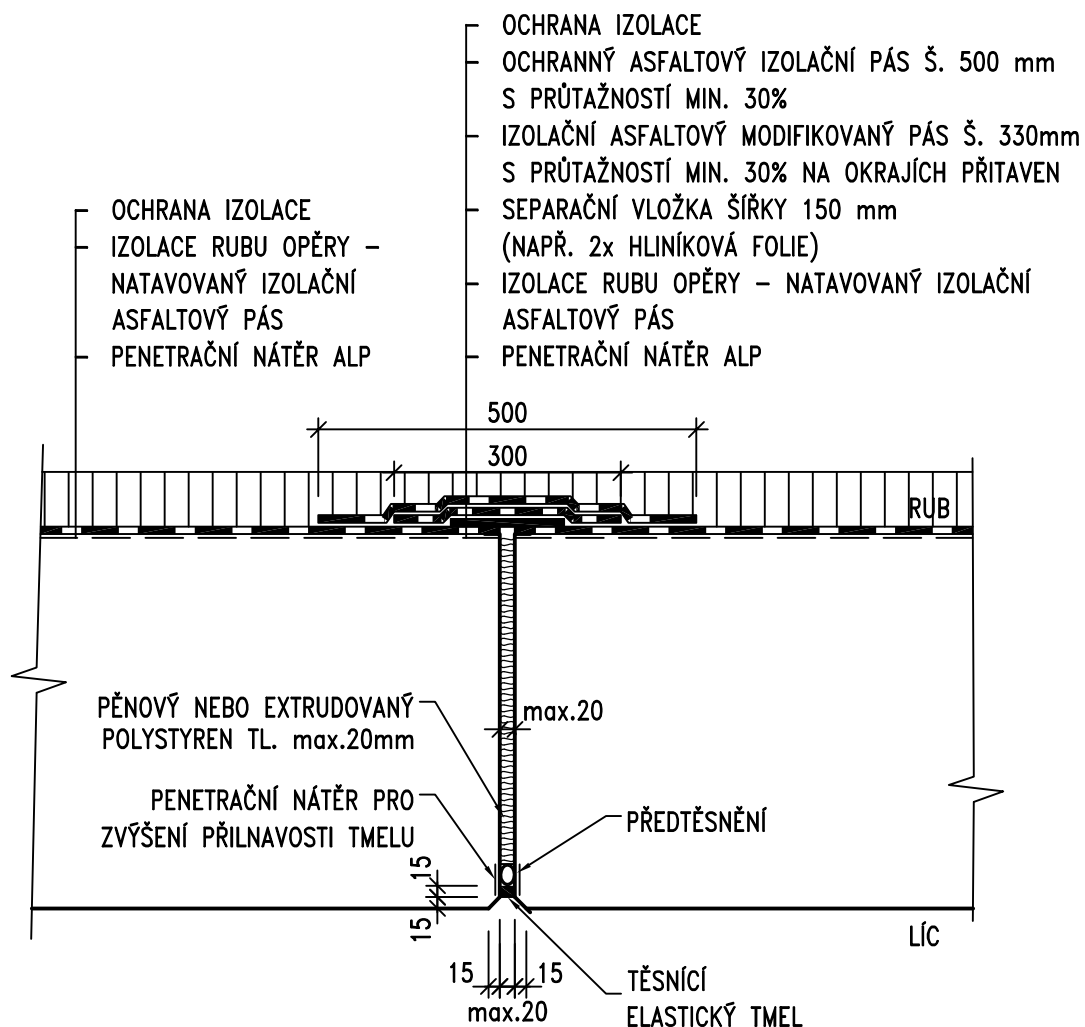


POZNÁMKY:

1. MATERIÁL DRENÁŽE VIZ ČL. 8.10 TP 83
2. VRCHOLOVÝ TLAK DRENÁŽNÍ TRUBKY JE SN8
3. DRENÁŽNÍ TRUBKA JE ULOŽENA V PODÉLNÉM SKLONU MIN. 3%
4. DRENÁŽNÍ BETON – CEMENTOVÝ BETON MEZEROVITÝ DLE TKP 18
5. FABION JE VYTVOŘEN CEMENTOVOU MALTOU M 10 DLE ČSN EN 998-2

**ODVODNĚNÍ RUBU OPĚR
DRENÁŽ ZA OPĚROU**

204.01a

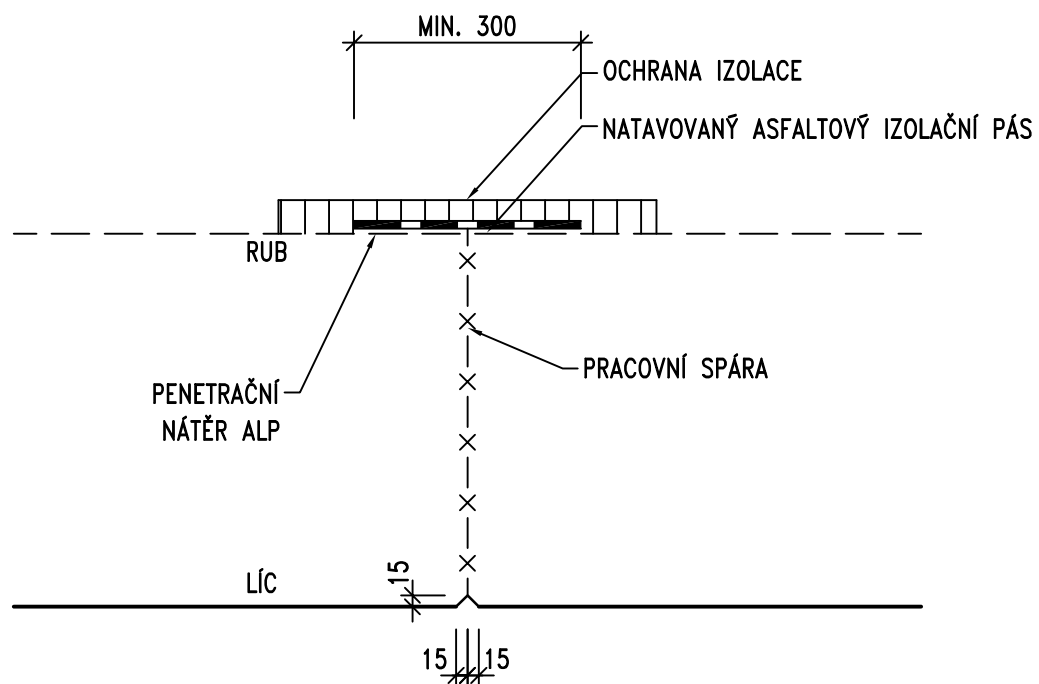


POZNÁMKY:

1. PROFIL PŘEDTĚSNĚNÍ JE PRŮMĚRU O MIN. 10mm VĚTŠÍ NEŽ ŠÍŘKA SPÁRY
2. PROFIL PŘEDTĚSNĚNÍ JE DO SPÁRY VLOŽEN PO VYBETONOVÁNÍ OBOU ČÁSTÍ KONSTRUKCE
3. TĚSNĚNÍ BUDE PROVEDENO TMELEM DLE ČSN ISO 11600 (F-25-HM-M1p),
4. OCHRANNÝ ASFALTOVÝ IZOLAČNÍ PÁS JE UPROSTŘED NA ŠÍŘKU 150mm NEPŘITAVEN
5. VÝPLŇ SPÁRY – PĚNOVÝ POLYSTYREN EPS – EN 13163 – CS(10)30 NEBO EXTRUDOVANÝ POLYSTYREN XPS – EN 13164 – CS (10/Y)100
6. PLATÍ POUZE PRO PŘÍPAD IZOLACE RUBU PÁSOVOU IZOLACÍ
7. IZOLAČNÍ PÁSY – DLE TKP KAP. 21

**TĚSNĚNÍ DILATAČNÍ SPÁRY
OPĚR A ZDÍ ±5 MM**

208.01



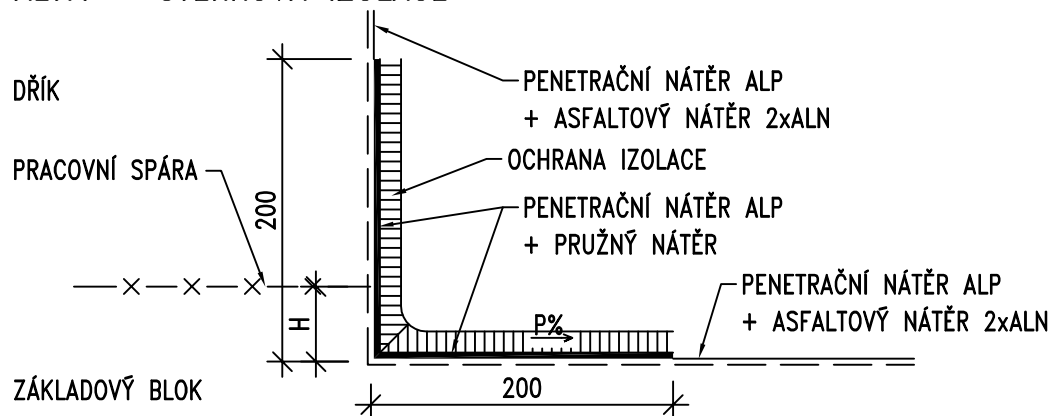
POZNÁMKY:

1. NELZE NAVRHNOUT PROTI TLAKOVÉ VODĚ, ALE JEN PROTI ZEMNÍ VLHKOSTI A STĚKAJÍCÍ VODĚ.
2. VÝZTUŽ PROCHÁZÍ PRACOVNÍ SPÁROU BEZ PŘERUŠENÍ.
3. PRACOVNÍ SPÁRA MUSÍ BÝT ZBAVENA CEMENTOVÉHO MLÉKA
4. MINIMÁLNÍ SPOTŘEBA PENETRAČNÍHO NÁTĚRU ALP – 0,3kg/m²
5. IZOLAČNÍ PÁSY – DLE TKP KAP. 21

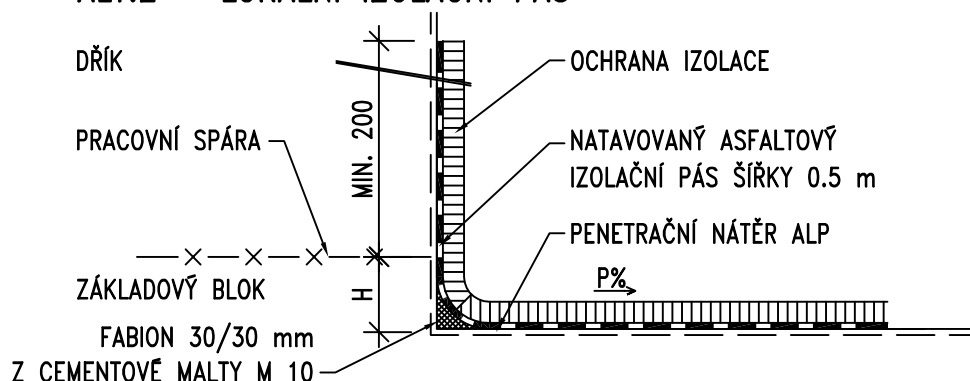
**POVRCHOVÉ TĚSNĚNÍ PRACOVNÍ
SPÁRY OPĚR**

208.03

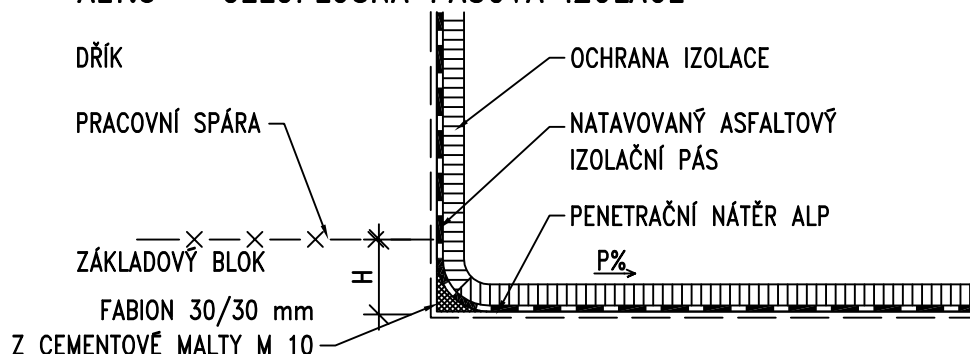
ALT.1 – STĚRKOVÁ IZOLACE



ALT.2 – LOKÁLNÍ IZOLAČNÍ PÁS



ALT.3 – CELOPLOŠNÁ PÁSOVÁ IZOLACE



POZNÁMKY:

1. ALT. 1 NELZE NAVRHNOUT PROTI TLAKOVÉ VODĚ, ALE JEN PROTI ZEMNÍ VLNKOSTI A STĚKAJÍCÍ VODĚ
2. VÝZTUŽ PROCHÁZÍ PRACOVNÍ SPÁROU BEZ PŘERUŠENÍ
3. PRACOVNÍ SPÁRA MUSÍ BÝT ZBAVENA CEMENTOVÉHO MLÉKA
4. PRO SKLON $P < 4\%$ JE MIN. VÝŠKA $H = 50$ mm, PRO SKLON $P \geq 4\%$ LZE SNÍŽIT VÝŠKU NA $H = 0$ mm
5. MINIMÁLNÍ SPOTŘEBA PENETRAČNÍHO NÁTĚRU ALP – $0,3 \text{ kg/m}^2$
6. PRUŽNÝ NÁTĚR – TYP S11 NA ASFALTOVÉ BÁZI DLE TKP 31 TAB. Č. 5 NEBO ASFALTOVÁ STĚRKA ZA STUDENA V MINIMÁLNÍ TLOUŠTCE 2 mm
7. IZOLAČNÍ PÁSY – DLE TKP KAP 21
8. OCHRANA IZOLACE SE PROVÁDÍ DLE TKP 21 – GEOTEXTILIE S OCHRANNOU A DRENÁŽNÍ FUNKCÍ
PRO ALT. 1 A 2 min. GRAMÁŽ 300 g/m^2 , min. TL. 3 mm, TAŽNOST min. 70 %
PRO ALT. 3 min. GRAMÁŽ 600 g/m^2 , min. TL. 6 mm, TAŽNOST min. 70 %
9. FABION JE VYTVOŘEN CEMENTOVOU MALTOU M 10 DLE ČSN EN 998-2

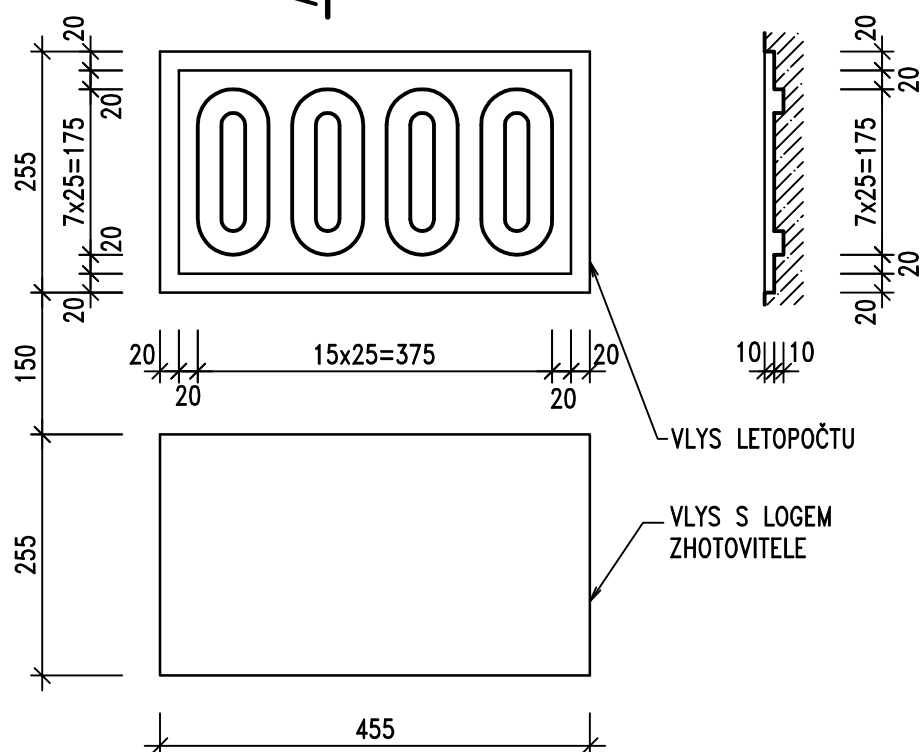
TĚSNĚNÍ PRACOVNÍ SPÁRY
MEZI ZÁKLADEM A DŘÍKEM OPĚRY

208.05

POHLED

A

ŘEZ A-A

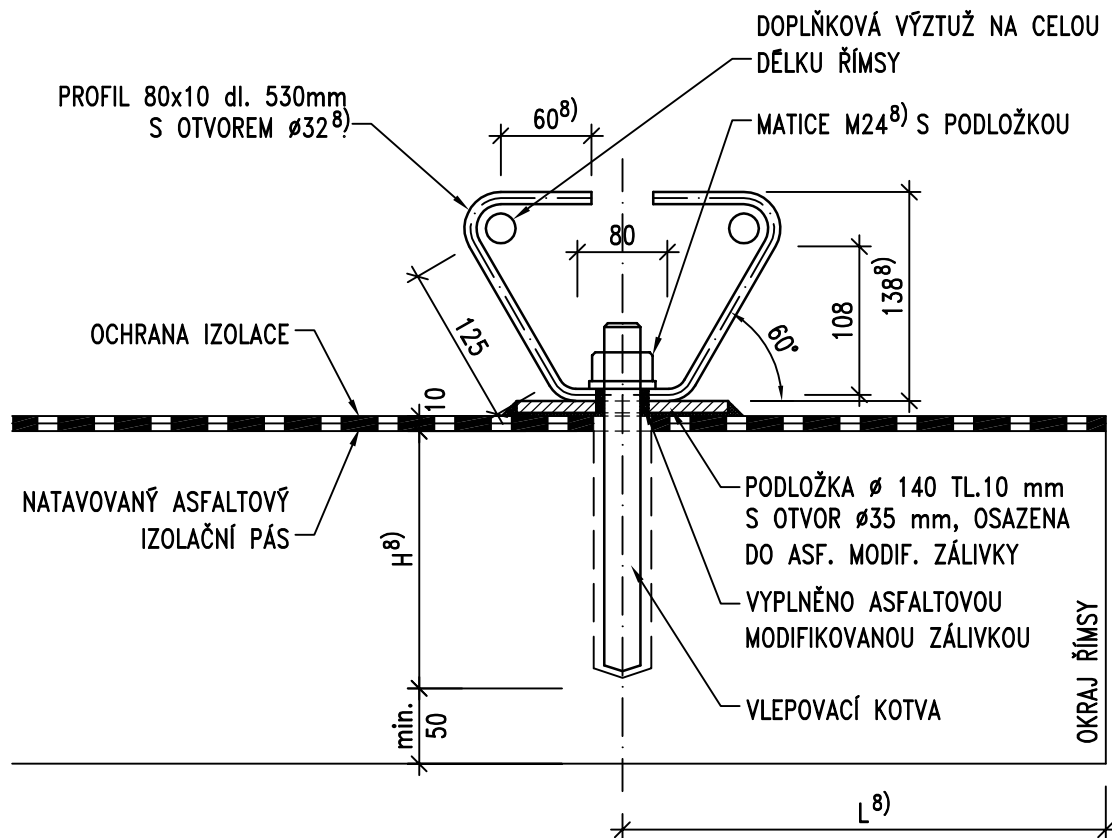


POZNÁMKY:

1. DLE ČSN 76 6201, ČL. 13.15.1 SE VYZNAČÍ ROK DOKONČENÍ VÝSTAVBY NOSNÉ (MOSTNÍ) KONSTRUKCE
2. LETOPOČET BUDE VYZNAČEN VLOŽENÍM ŠABLONY DO BEDNĚNÍ
3. POD LETOPOČET JE MOŽNÉ OSADIT VLYS S LOGEM ZHOTOVITELE
4. V MÍSTĚ LETOPOČTU A LOGA VÝZTUŽ OPATŘIT OCHRANNÝM NÁTĚREM
5. UMÍSTÍ SE NA LÍC KŘÍDLA NA VTOKOVOU A VÝTOKOVOU STRANU

LETOPOČET A LOGO ZHOTOVITELE

209.01



POZNÁMKY:

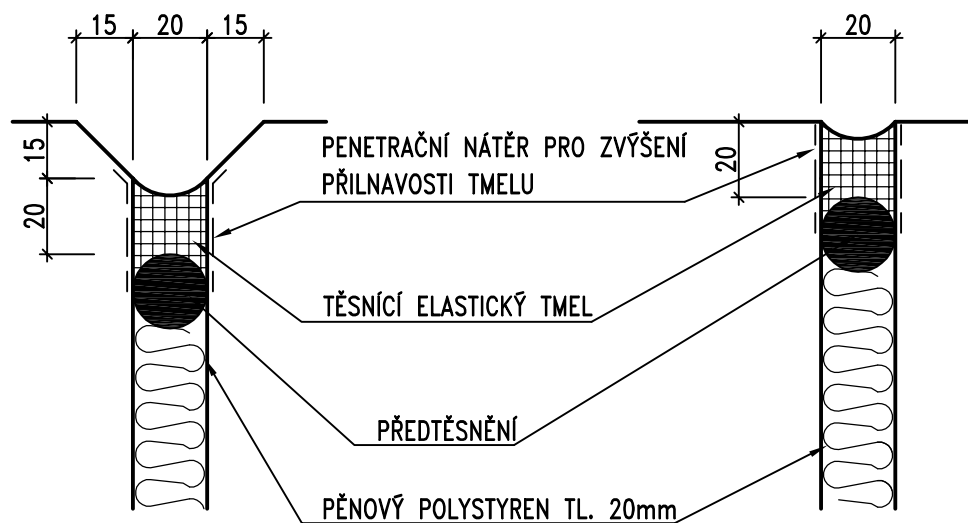
1. MATERIÁL OCELOVÝCH PRVKŮ MUSÍ VYHOVOVAT TKP 19A A 19B
2. PROTIKOROZNÍ OCHRANA OCELOVÝCH PRVKŮ Zn 80 μ m PONOREM (DLE TKP 19A A 19B)
3. VLEPOVACÍ KOTVA – CERTIFIKOVANÁ A ZKOUŠENÁ DLE ETAG DO ŽELEZOBETONU S TRHLINAMI, VLEPENÍ DLE ČSN EN 1504-6
4. OTVOR V IZOLACI PRO KOTVU BUDE O 10 mm VĚTŠÍ NEŽ JE PRŮMĚR KOTVY
5. OCHRANA IZOLACE – ASFALTOVÝ PÁS S HLINÍKOVOU VLOŽKOU CELOPLOŠNĚ LEPENÝ DO ASFALTOVÉHO NÁTĚRU ZA HORKA
6. PODLOŽKA SE PŘIPOUŠTÍ I ČTVERCOVÉHO TVARU SE ZKOSENÝMI ROHY A HRANAMI O ROZMĚRU STRANY SHODNÉHO S PRŮMĚREM KRUHOVÉ PODLOŽKY
7. TĚSNÍCÍ ASFALTOVÁ MODIFIKOVANÁ ZÁLIVKOVÁ HMOTA DLE TKP 21

KOTVA ŘÍMSY VE VÝVRTU

402.02

SE ZKOSENÍM

BEZ ZKOSENÍ



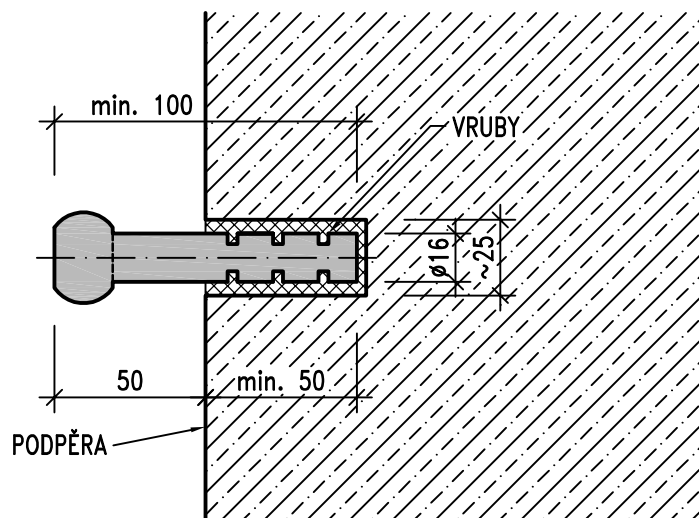
POZNÁMKY:

1. MAXIMÁLNÍ PŘÍPUSTNÁ DILATACE ± 5 mm
2. PROFIL PŘEDTĚSNĚNÍ JE PRŮMĚRU O MIN. 10 mm VĚTŠÍ NEŽ ŠÍŘKA SPÁRY
3. PROFIL PŘEDTĚSNĚNÍ JE DO SPÁRY VLOŽEN PO VYBETONOVÁNÍ OBOU ČÁSTÍ ŘÍMSY
4. TĚSNĚNÍ BUDE PROVEDENO TMELEM DLE ČSN ISO 11600 (F-25-HM-M1p)
5. VÝPLŇ SPÁRY – PĚNOVÝ POLYSTYREN EPS – EN 13163 – CS(10)30
6. PŘEDTĚSNĚNÍ – ELASTICKÝ MATERIÁL, NAPŘÍKLAD PĚNOVÝ PE

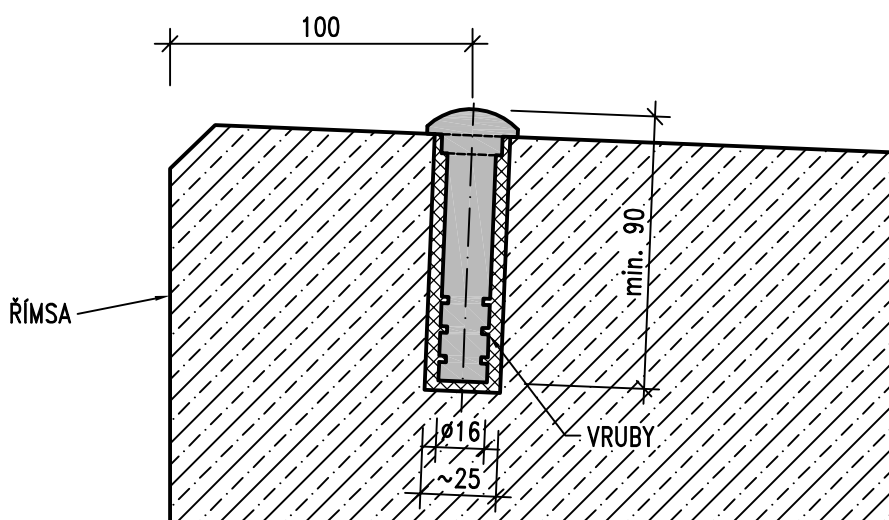
TĚSNĚNÍ DILATAČNÍCH SPÁR ŘÍMSY

402.21

ČEPOVÁ NIVELAČNÍ ZNAČKA



HŘEBOVÁ NIVELAČNÍ ZNAČKA



POZNÁMKY:

1. OSAZENÍ A UMÍSTĚNÍ MĚŘIČSKÉ ZNAČKY NA MOST MUSÍ ODPOVÍDAT ČSN ISO 4463-2 A "METODICKÉMU POKYNU PRO SLEDOVÁNÍ VÝŠKOVÉHO PŘETVOŘENÍ MOSTŮ"
2. ZNAČKA BUDE VLEPENA DO VRTU POMOCÍ DVOUSLOŽKOVÉHO LEPIDLA PRO CHEMICKÉ KOTVENÍ KOVOVÝCH TYČÍ, VRT BUDE LEPIDLEM ZCELA VYPLNĚN
3. ROZMĚRY VRTU MUSÍ ODPOVÍDAT ROZMĚRŮM POUŽITÉ MĚŘIČSKÉ ZNAČKY
4. MĚŘIČSKÁ ZNAČKA BUDE Z KOROZIVZDORNÉ OCELI TŘÍDY 1.4401, 1.4404
5. ZNAČKA BUDE VYROBENA Z JEDNOHO KUSU
6. ČEPOVÁ ZNAČKA BUDE OSAZENA VODOROVNĚ A PŮDORYSNĚ KOLMO NA PODPĚRU

MĚŘIČSKÉ ZNAČKY

509.01